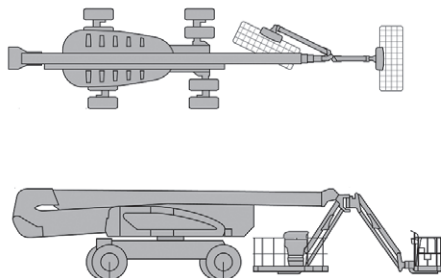
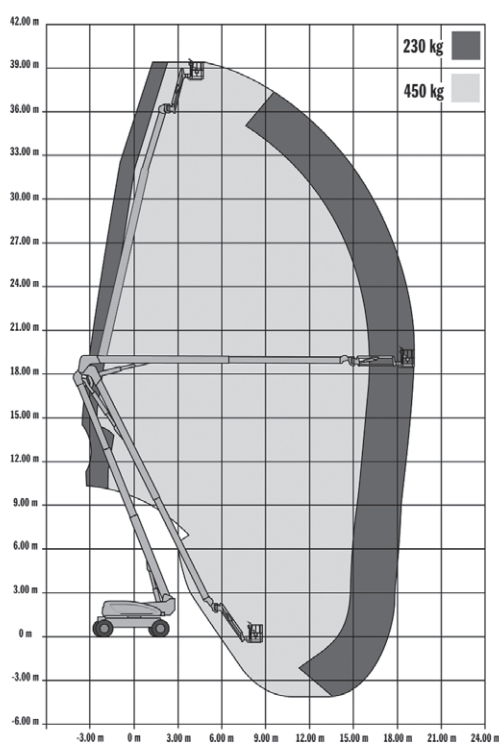




Nacelle articulée diesel de 40 mètres



NACEL+

Caractéristiques techniques :

Hauteur de travail : 40,10 m
 Hauteur de plate-forme : 38,10 m
 Déport maxi : 18,50 m
 CACES : 3B

Dimensions de transport :

Longueur : 14,48 m
 Largeur : 3,81 m
 Hauteur : 3,05 m
 Poids : 19,96 t

Dimensions du panier :

Longueur : 2,44 m
 Largeur : 0,91 m
 Capacité dans le panier : 230 kg

(Données constructeur).

